

OKM eXp 4500

QUICK START GUIDE



OKM
GERMAN DETECTORS

ZUSAMMENBAU | ASSEMBLY



1
Sonde und Power Pack an Kontrolleinheit anstecken.
Plug Sensor and Power Pack into Control Unit.



2
Power Pack einschalten.
Switch on Power Pack.



3
Horizontale Sonde an Teleskopgestänge anklammern
ODER Vertikale Sonde in der Hand halten.
Clamp horizontal sensor to telescopic rod assembly
OR Hold vertical sensor in your hand.



4
Kontrolleinheit einschalten:
Power-Knopf mind. 3 Sekunden gedrückt halten.
Press the power button for min. 3 seconds
to switch on the Control Unit.



AUSRICHTUNG BEACHTEN!

NOTE ORIENTATION!

BETRIEBSARTEN | OPERATING MODES**3D GROUND SCAN**

Visualisierung von Artefakten und Hohlräumen in 3D-Grafiken.
Verfügbar mit: Supersonde, GPR-Sonden, Tunnelsonde

Visualization of artifacts and cavities in 3D representations.
Works with: Super Sensor, GPR Antennas, Tunnel Sensor

**TUNNEL SCAN**

Ortung von Tunneln und Hohlräumen, farbcodierter Graph.
Verfügbar mit: Tunnelsonde

Detection of tunnels and cavities, color coded graph.
Works with: Tunnel Sensor

**PINPOINTER**

Detektion und Lokalisierung von Anomalien.
Verfügbar mit: Supersonde

Identification and localization of detected anomalies.
Works with: Super Sensor

**MINERAL SCAN**

Ortung von natürlicher Mineralisierung, farbcodierter Graph.
Verfügbar mit: Supersonde

Detection of natural mineralization, color coded graph.
Works with: Super Sensor

**MAGNETOMETER**

Lokalisierung von ferromagnetischen Objekten.
Verfügbar mit: Supersonde, GPR-Sonden

Localization of ferromagnetic objects.
Works with: Super Sensor, GPR Antennas

**BROWSE SCANS**

Gespeicherte Scandaten anzeigen.
Verfügbar für: Ground Scan, Tunnel Scan, Mineral Scan

Review your stored scan data.
Available for: Ground Scan, Tunnel Scan, Mineral Scan

ERSTE MESSUNG | FIRST MEASUREMENT

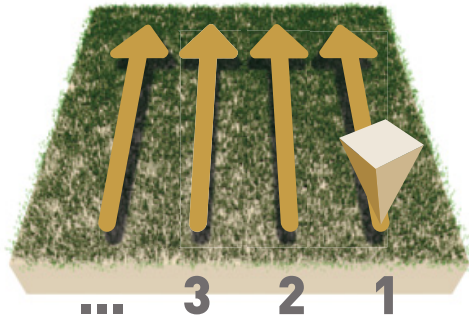


3D Ground Scan öffnen und konfigurieren:

- Feldlänge: *Auto*
- Impulsmodus: *Automatisch*
- Scanmodus: *Parallel*

Open 3D Ground Scan and configure:

- Field Length: *Auto*
- Impulse Mode: *Automatic*
- Scan Mode: *Parallel*

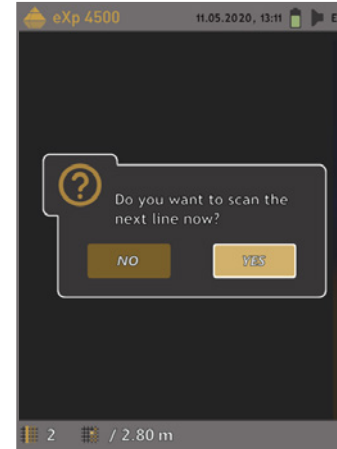


Im Messfeld rechts unten beginnen.

- Erstes Drücken des Multifunktionsknopfes startet die Messung.
- Erste Messbahn ablaufen.
- Erneutes Drücken beendet die erste Messbahn.

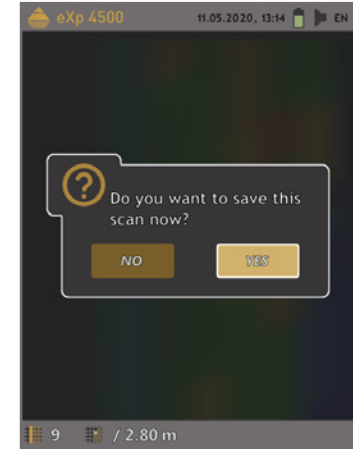
Start at the bottom right corner of the measuring field.

- Press the multifunctional knob to start the measurement.
- Walk the first scan line.
- Press again to finish the first line.



Anweisungen des Gerätes folgen, um weitere Bahnen zu scannen.

Follow the instructions on the screen to add further scan lines.



Nach der letzten Bahn Messung beenden und speichern.

Finish the measurement and save the scan.



Scannen Sie alle Messbahnen in gleicher Geschwindigkeit. Halten Sie die Sonde senkrecht zum Boden und vermeiden Sie Pendeln.

Walk all scan lines at the same speed. Hold the probe perpendicular to the ground and avoid swinging.

DATENÜBERTRAGUNG | DATA TRANSFER

- 1 USB-Stick an Computer anstecken.
Plug USB flash drive into computer.
- 2 *Setup.exe* starten (Installation).
Start *Setup.exe* (Installation).
- 3 Folgen Sie den Installationsanweisungen auf dem Bildschirm.
Follow the installation instructions on the screen.
- 4 Fertig installiertes Programm *Visualizer 3D Studio* öffnen.
Open the installed program *Visualizer 3D Studio*.
- 5 Aktivierungscode anfordern (gültiger Software-Schlüssel erforderlich).
Get Activation Code (valid Software Key required).
- 6 Aktivierungscode eingeben.
Enter Activation Code.
- 7 USB-Kabel anstecken und Kontrolleinheit einschalten.
Connect USB cable and power on Control Unit.
- 8 USB-Treiber auf Computer über Windows Geräte-Manager installieren.
Install USB drivers on your computer via Windows Device Manager.
- 9 Scandaten übertragen (importieren) und in *Visualizer 3D Studio* öffnen.
Transfer (import) and open scan data in *Visualizer 3D Studio*.
- 10 Infos zur Software siehe *Visualizer 3D Studio* QUICK START GUIDE.
Find more information in *Visualizer 3D Studio* QUICK START GUIDE.

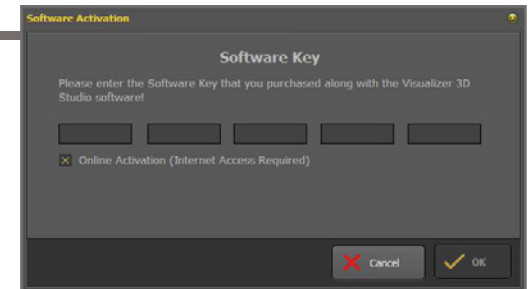
SOFTWARE INSTALLATION



SOFTWARE ACTIVATION



DATA TRANSFER



AKTIVIERUNGSCODE HIER:
GET ACTIVATION CODE:



www.okmdetectors.com/software-activation



+49 3447 499 300 0

WEITERE INFOS & SUPPORT

FURTHER INFORMATION & SUPPORT



HANDBUCH | USER MANUAL

WWW.OKMDETECTORS.COM/DOWNLOADS



3D GROUND SCAN GUIDE

WWW.OKMDETECTORS.COM/GROUND-SCAN-GUIDE



VIDEOS & TUTORIALS

WWW.OKMDETECTORS.COM/TUTORIALS



SUPPORT Bei weiteren Fragen wenden Sie sich bitte an Ihren Händler oder direkt an OKM GmbH.

For further questions please contact your dealer or directly OKM GmbH in Germany.

OKM GmbH | Julius-Zinkeisen-Str. 7 | 04600 Altenburg | Germany
+49 3447 499 300 0 | info@okmdetectors.com

WWW.OKMDETECTORS.COM